

# 京都府営住宅入居者募集案内 10月募集 (外国人研究者・留学生用)

## 1 申込みできる人

次のすべての条件を満たす人がこの優先入居に申込みできます。

- ・あなたが京都府内にある大学に所属する研究者及び留学生等であること
- ・あなたの世帯（家族）が、主としてあなたの収入によって生計を維持していること
- ・あなたの世帯が、住宅困窮度が高く、特に優先入居が必要と認められること
- ・あなたの世帯が、次に掲げる府営住宅入居資格を有していること

(府営住宅入居資格要件)

- 1 現に同居し、又は同居しようとする親族（事実上婚姻と同様の関係にある人又は婚約者を含む。）がある方。
    - 入居の際には、申込者全員が同時に入居できること。
    - 申込み後、申込書記載の同居親族の変更は認められません。
    - 同居親族が婚約者である場合は、期限までに入籍する者に限ります。  
(詳細は次頁の問い合わせ先にお問い合わせください)
    - 婚約者が変わった場合は、申込みを無効とします。
    - 家族を不自然に分割・同居等の申込みは認められません。  
(特別の事情がない限り父母、夫婦の分離、兄弟のみの入居は認められません。)
    - 内縁の配偶者については、住民票などにより確認できる方。(続柄が未届の夫又は妻)
  - 2 府内に住所又は勤務場所がある方。
  - 3 同居者に収入がある場合は、申込者及び同居者の収入の合計が、公営住宅法及び京都府府営住宅条例で定められた収入の範囲内であること。
  - 4 申込者又は同居しようとする親族が暴力団員（「暴力団員による不当な行為の防止等に関する法律」第2条第6号に規定する暴力団員）でないこと。
- ※ 入居者資格については関係機関に照会します。

※すでに公営住宅に入居している方は申込みできません。

## 2 対象住宅（戸数は予定）

	団地名	部屋型	住戸面積	所在地	募集戸数	家賃
(1)	小栗栖西	3DK	49.0㎡	伏見区小栗栖西中山田町	1戸	20,600円～30,300円
(2)	西大久保	3DK	47.3㎡	宇治市大久保町平盛・旦那	1戸	13,500円～29,700円

※ 単身入居はできません。すべて浴槽付きです。

※ 家賃金額は収入によって決定されます。家賃のほか、別途「敷金」「共益費」が必要です。

※ 入居前に各物件を下見することはできません。

※ 家賃月額は概算（目安）ですので、詳細は、入居説明会の時にお知らせします。

3 申込期間 平成27年10月1日(木)から10月15日(木)まで

4 申込方法 留学生担当課に申込書等を提出してください。

## 5 提出書類等

### (1) 申込み時

①府営住宅等入居申込書(第1号様式)

※申込書の年月日、氏名は必ず記入して、印鑑をお持ちの方は押印してください。

②申立書

### (2) 入居内定後

①住民票の写し(世帯全員・「続柄」「在留期間等」「在留期間満了日」「在留資格」「国籍・地域」記載要)

②所得を証明する書類(課税(所得)証明等)の写し(本人・家族分)

③在留カードの写し(本人・家族分・裏面も必要)

④学生証の写し(本人・家族分)

⑤連帯保証人の設定(1名必要)

## 6 入居までの日程(予定)

(1) 申込期限 10月15日(木)

(2) 申込結果通知 12月上旬

(3) 入居説明会 12月中旬

※入居説明会は日本語で行われます。通訳が必要な方は各自で手配して下さい。

(4) 入居 12月下旬以降

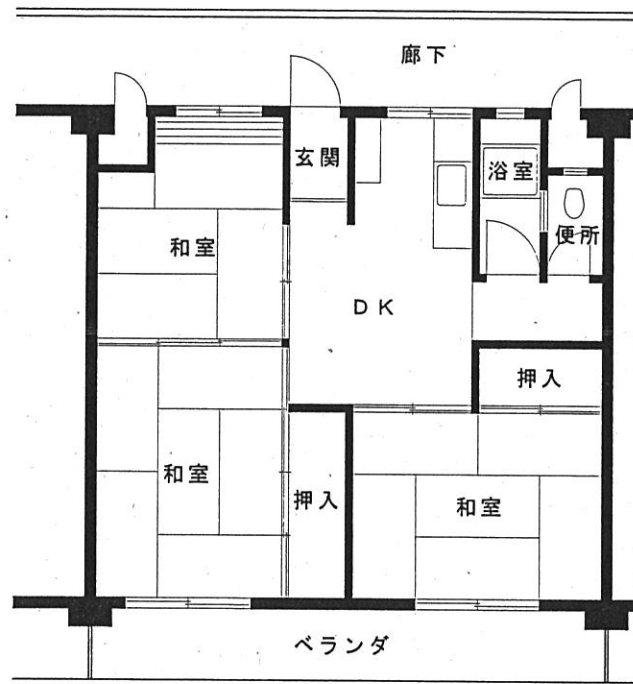
## 7 問い合わせ先

留学生課

電話 075-251-3257 FAX 075-251-3123

e-mail [ji-ois@mail.doshisha.ac.jp](mailto:ji-ois@mail.doshisha.ac.jp)

小栗栖西 3DK 間取り図  
Ogurisu-nishi



専用面積 49.0m<sup>2</sup>

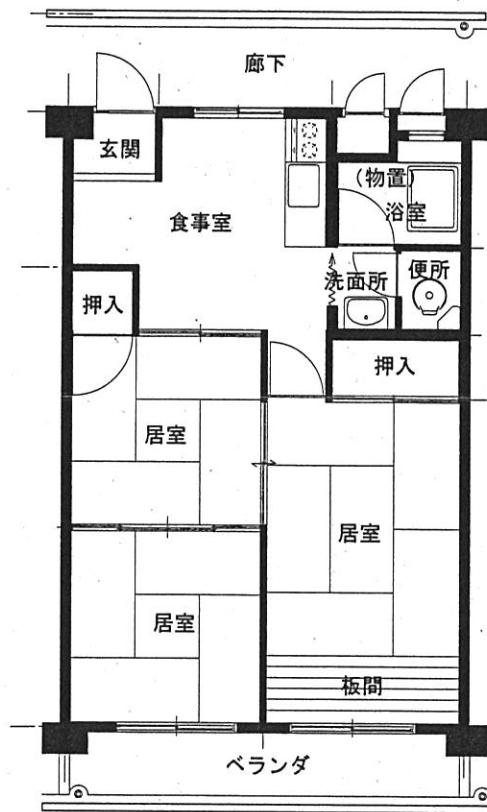
都市ガス 給湯器=風呂のみ

募集団地番号

府営西大久保団地 特賃住宅

Nishi-Okubo

3DK 間取図



専用面積 47.3 m<sup>2</sup>

都市ガス 給湯器=風呂のみ

募集団地番号