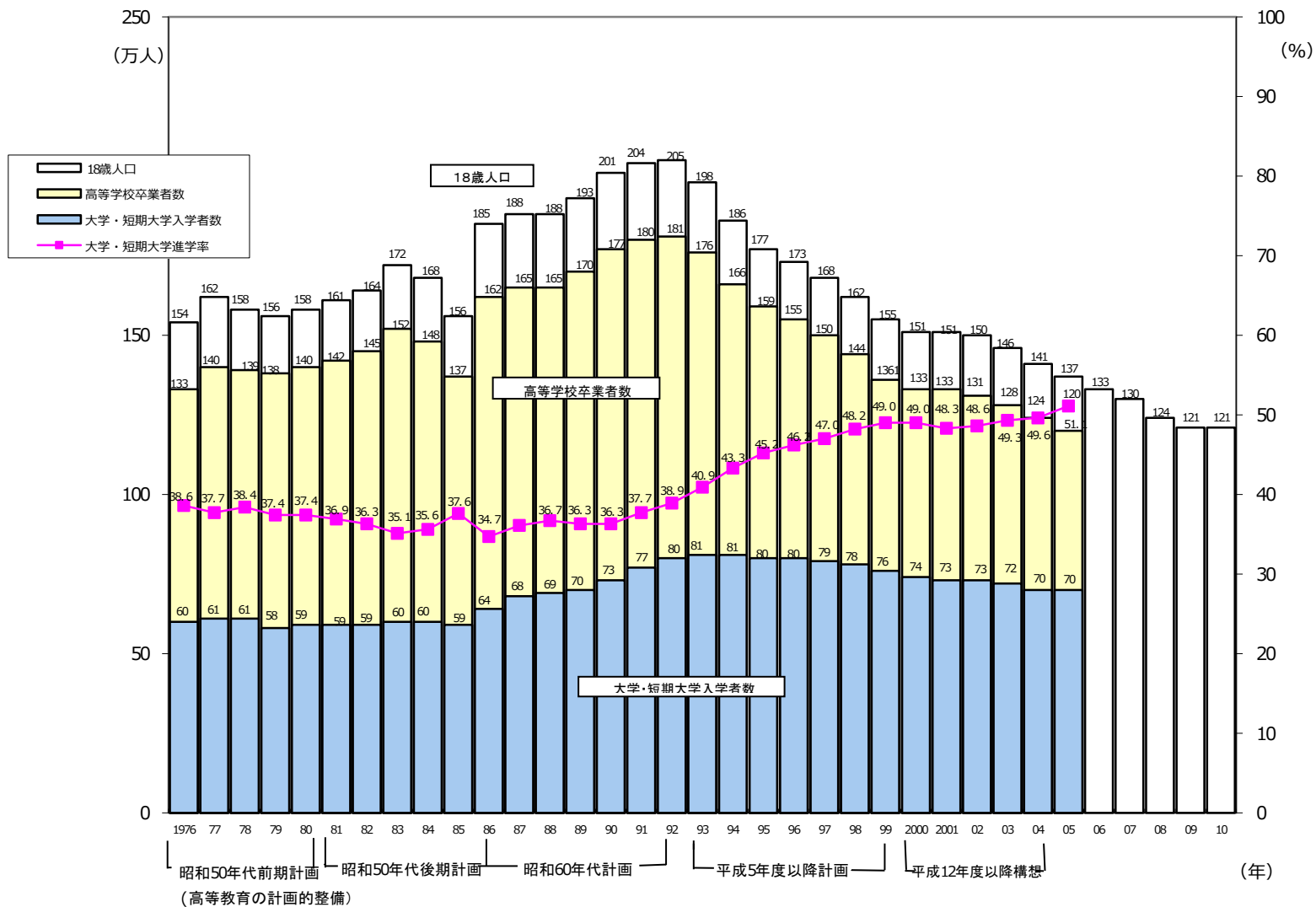


# 5012 18歳人口の推移



2005年度における在学学年

高 高 高 中 中 中 小  
校 校 校 学 学 学 学  
三 二 一 三 二 一 六  
年 年 年 年 年 年 年  
生 生 生 生 生 生 生

注1) 18歳人口=3年前の中学校卒業生数

$$2) \text{大学・短期大学進学率} = \frac{\text{当該年度の大学・短期大学  
入学者数(含:過年度卒業生)}}{\text{3年前の中学校卒業生数}} \times 100$$

3) 文部科学省資料より作成