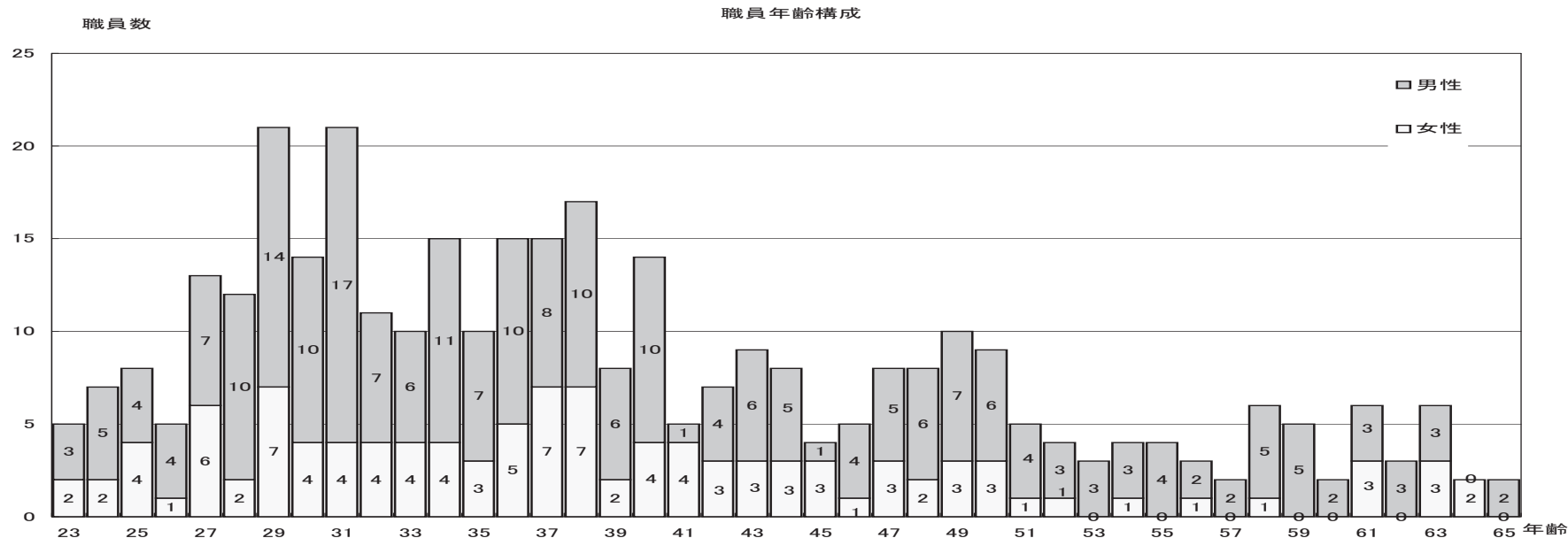


4 1 0 4 職員年齢構成



年齢		23	24	25	26	27	28	29	30	31	32	33	34	35	36	37	38	39	40	41	42	43	44	45	46	47	48	49	50	51	52	53	54	55	56	57	58	59	60	61	62	63	64	65	合計
大専任	男性	3	5	4	4	7	10	14	10	17	7	6	11	7	10	7	10	6	9	1	4	6	4	1	3	4	6	6	6	4	3	3	3	4	2	1	5	5	2	3	3	3	1	230	
	女性	2	2	4	1	6	2	7	4	4	4	4	4	3	4	7	6	2	4	4	3	3	3	3	1	3	2	3	3	1	1		1		1			3		3	2	111			
	計	5	7	8	5	13	12	21	14	21	11	10	15	10	14	14	16	8	13	5	7	9	7	4	4	7	8	9	9	5	4	3	4	4	3	1	6	5	2	6	3	6	2	341	
学常勤嘱託	男性																	1								1	1																	3	
	女性																																												
	計																	1		1						1	1																	3	
法人部専任	男性															1									1	1										1							1	5	
	女性															1		1																										2	
	計															1	1	1							1	1										1							1	7	
学常勤嘱託	男性																																												
	女性																																												
	計																																												
合計	男性	3	5	4	4	7	10	14	10	17	7	6	11	7	10	8	10	6	10	1	4	6	5	1	4	5	6	7	6	4	3	3	3	4	2	2	5	5	2	3	3	3	2	238	
	女性	2	2	4	1	6	2	7	4	4	4	4	4	3	5	7	7	2	4	4	3	3	3	3	1	3	2	3	3	1	1		1		1			3		3	2	113			
	計	5	7	8	5	13	12	21	14	21	11	10	15	10	15	15	17	8	14	5	7	9	8	4	5	8	8	10	9	5	4	3	4	4	3	2	6	5	2	6	3	6	2	351	

注1) 2015年5月1日現在在職者

2) 年齢は2015年度の到達年齢

3) 大学専任職員には小学校事務室2名、国際学院初等部・国際部事務室3名含む