

新島旧邸公開のお知らせ

新島旧邸の敷地には、幕末まで御用大工棟梁中井家の屋敷があり、明治初年には中井屋敷を公家高松保実が所有していました。1875（明治8）年11月29日、新島襄は、この高松邸の半分を賃借して、生徒8名で同志社英学校を開校しました。翌年、学校は旧薩摩藩邸に移りますが、その後、新島は高松邸を購入し、自宅を1878（明治11）年に建築しました。これが、現在の新島旧邸です。同志社発祥の地に建つ新島旧邸を、同志社の建学の理念を体感する場として公開します。

【公開期間】 ①通常公開

10月1日～11月26日、2017年3月2日～30日
毎週 火・木・土曜日（祝日は除く）

②特別公開

10月1日～5日（秋学期始めより5日間）
11月13日（ホームカミングデー）、11月29日（創立記念日）
2017年3月20日～22日（卒業式）
2017年4月1日～5日（春学期始めより5日間）

※公開日の詳細はHPをご覧ください。http://archives.doshisha.ac.jp

【公開時間】 10:00～16:00（入館受付は15:30まで）

【見学対象】 ①通常公開

旧邸周囲から建物内部を見学（建物内部には入場できません）

②特別公開

旧邸周囲及び建物内部（母屋1階と附属屋）に入場できます。
※旧邸建物内に一度に入れる人数は20名程度とします。

【入場料】 無料

【場 所】 京都市上京区寺町通丸太町上ル松蔭町

※駐車場、駐輪場はありません。公共交通機関を利用してお越しください。

【団体見学申込】 10名以上の団体は、予約が必要です。団体予約は、見学日の1週間前までに電話・FAX・E-mailにて下記にお申し込みください（電話受付は10:00～16:30）。



入場無料

【団体申込・お問合せ先】

ハリス理化学館同志社ギャラリー事務室（日・月・祝日は閉室）

TEL：075-251-2716 FAX：075-251-2736

E-mail：n-kyutei@mail.doshisha.ac.jp

ハリス理化学館同志社ギャラリー展示ご案内

ハリス理化学館同志社ギャラリーは、創立者新島襄の志と同志社の歴史等を、資料で紹介する展示施設です。ハリス理化学館は、J.N.ハリスの寄附をもとに1890（明治23）年に竣工し、長らく同志社における理化学教育の拠点となった建物です。現在、国の重要文化財に指定されています。

【常設展】 ギャラリー内には6つの常設展示室が設けられています。1階には「新島襄の人と思想」、「同志社のあゆみ」、「世界の中の同志社」、「同志社の今」、2階には「J.N.ハリスと同志社」、「京都の中の同志社」と、部屋ごとにテーマがあり、創立以来の歴史と共に、京都や世界と共に歩んできた同志社の足跡をたどることができます。

【企画展】 年3回程度開催される企画展は同志社に関わるテーマだけにとどまりません。新しい文化を発信する施設としてふさわしい企画展も適宜開催しています。

※常設展（2か月に1回程度の展示替え有）は随時開催中、企画展は詳細が決まり次第、ホームページでお知らせします。

【入場料】 無料

【開館時間】 10:00～17:00（最終入館16:30まで）

【閉館日】 日曜日、月曜日、祝日、ゴールデンウィーク、夏期休暇中の一定期間、年末年始。ただし、企画展開催中は日曜日も開館します。

※開館日等を変更する場合があります。お越しになる前にホームページ等でご確認ください。

【場 所】 同志社大学 今出川キャンパス

※駐車場、駐輪場はありません。公共交通機関を利用してお越しください。



入場無料

【お問合せ】

ハリス理化学館同志社ギャラリー事務室（日・月・祝日は閉室）

ホームページ：http://harris.doshisha.ac.jp/

TEL：075-251-2716 FAX：075-251-2736

E-mail：ji-harjm@mail.doshisha.ac.jp

新たなる息吹 同志社女子大学 京田辺キャンパス30年の歩み

京田辺キャンパスが開校されて、今年で30年目を迎えます。今回の企画展では、同キャンパスに整備された施設の変遷、移転・開設された学部学科の様々な取り組み、今はなき短期大学部の思い出などを振り返ります。そして、開校当時の新たなる息吹が進取の精神として今もなお受け継がれ、生き続けていることを明らかにします。

期 間：2016年11月18日(金)～2017年7月31日(月)

時 間：10:00～16:00

閉 室 日：土・日曜日、祝日

(ただし、11月19日、20日、23日、2017年7月17日を除く)

2016年11月29日(火)、2016年12月26日(月)～2017年1月5日(木)、

2017年5月1日(月)、2日(火)

場 所：同志社女子大学史料センター

(今出川キャンパスジェームズ館1階展示室)

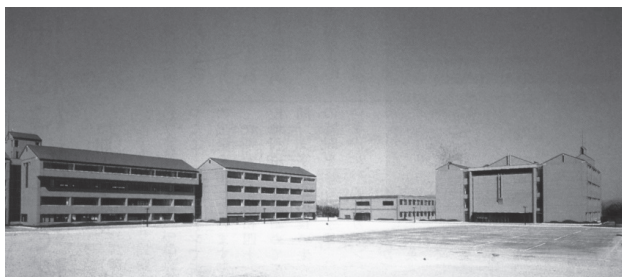
主 催：同志社女子大学

★公開講演会：日時：2016年12月10日(土)13:00～14:00

演題：「同志社女子大学京田辺キャンパス30年の歩み—語り継ぐ、未来へ—」<仮題>

講演者：森田潤司氏（同志社女子大学特任教授・元学長）

場所：同志社女子大学今出川キャンパス 純正館104



「砂漠のような」田辺キャンパス（1986年）

お問い合わせ：同志社女子大学史料センター

〒602-0893 京都市上京区今出川通寺町西入

TEL：075-251-4200 FAX：075-251-4201

E-mail：shiryo-i@dwc.doshisha.ac.jp