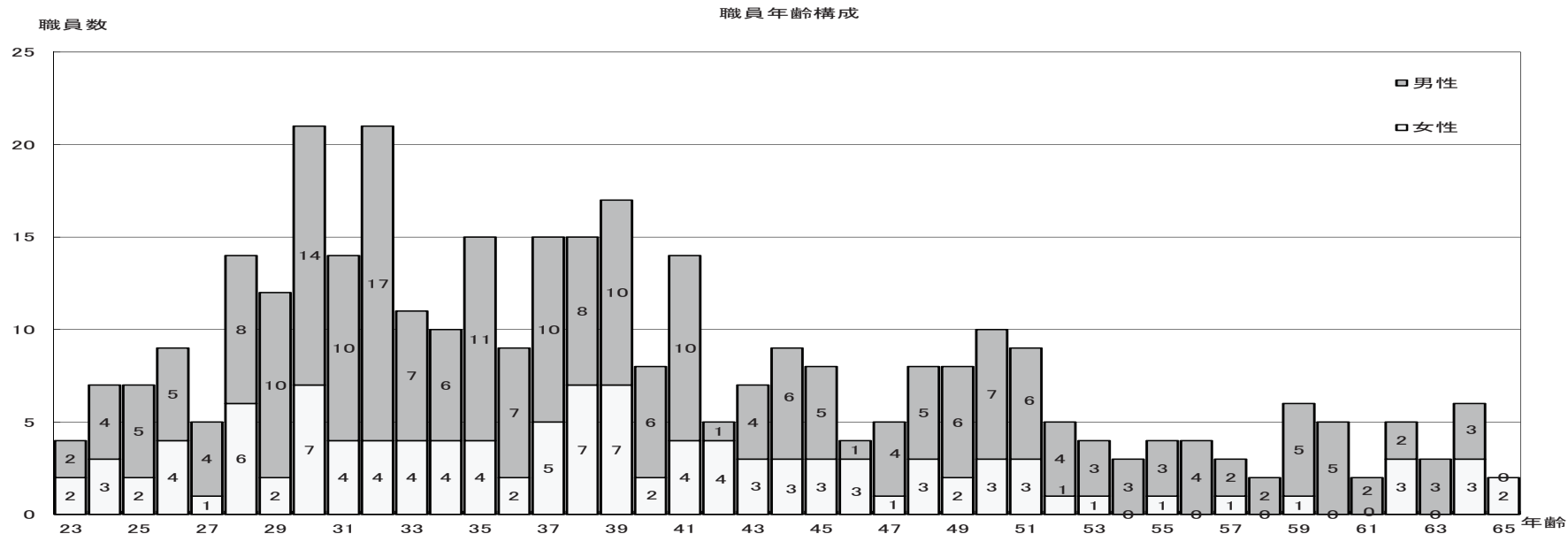


4 1 0 4 職員年齢構成



年齢		23	24	25	26	27	28	29	30	31	32	33	34	35	36	37	38	39	40	41	42	43	44	45	46	47	48	49	50	51	52	53	54	55	56	57	58	59	60	61	62	63	64	65	合計	
大専任	男性	2	4	5	5	4	8	10	14	10	17	7	6	11	7	10	7	10	6	9	1	4	6	4	1	3	4	6	6	6	4	3	3	3	4	2	2	5	5	1	2	3	2	232		
	女性	2	3	2	4	1	6	2	7	4	4	4	4	4	2	4	7	6	2	4	4	3	3	3	3	1	3	2	3	3	1	1		1		1			3		3	2	113			
	計	4	7	7	9	5	14	12	21	14	21	11	10	15	9	14	14	16	8	13	5	7	9	7	4	4	7	8	9	9	5	4	3	4	4	3	2	6	5	1	5	3	5	2	345	
学常勤嘱託	男性																		1								1		1																3	
	女性																																													
	計																			1								1		1																3
法人部	男性																1								1		1														1			1	5	
	女性																1		1																											2
	計																1	1	1							1		1													1			1	7	
合計	男性	2	4	5	5	4	8	10	14	10	17	7	6	11	7	10	8	10	6	10	1	4	6	5	1	4	5	6	7	6	4	3	3	3	4	2	2	5	5	2	2	3	3		240	
	女性	2	3	2	4	1	6	2	7	4	4	4	4	4	2	5	7	7	2	4	4	3	3	3	3	1	3	2	3	3	1	1		1		1			3		3	2	115			
	計	4	7	7	9	5	14	12	21	14	21	11	10	15	9	15	15	17	8	14	5	7	9	8	4	5	8	8	10	9	5	4	3	4	4	3	2	6	5	2	5	3	6	2	355	

注1) 2016年5月1日現在在職者

2) 年齢は2016年度の到達年齢

3) 大学専任職員には小学校事務室2名、国際学院初等部・国際部事務室3名含む