

1 (書類等の題名)

校地校舎等の図面 都道府県内における位置関係に関する図面

2 (出典)

株式会社 昭文社 ニューエスト 京都府都市地図

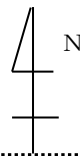
3 (引用範囲)

「ニューエスト 京都府都市地図」 (株式会社 昭文社) (2ページから3ページ)

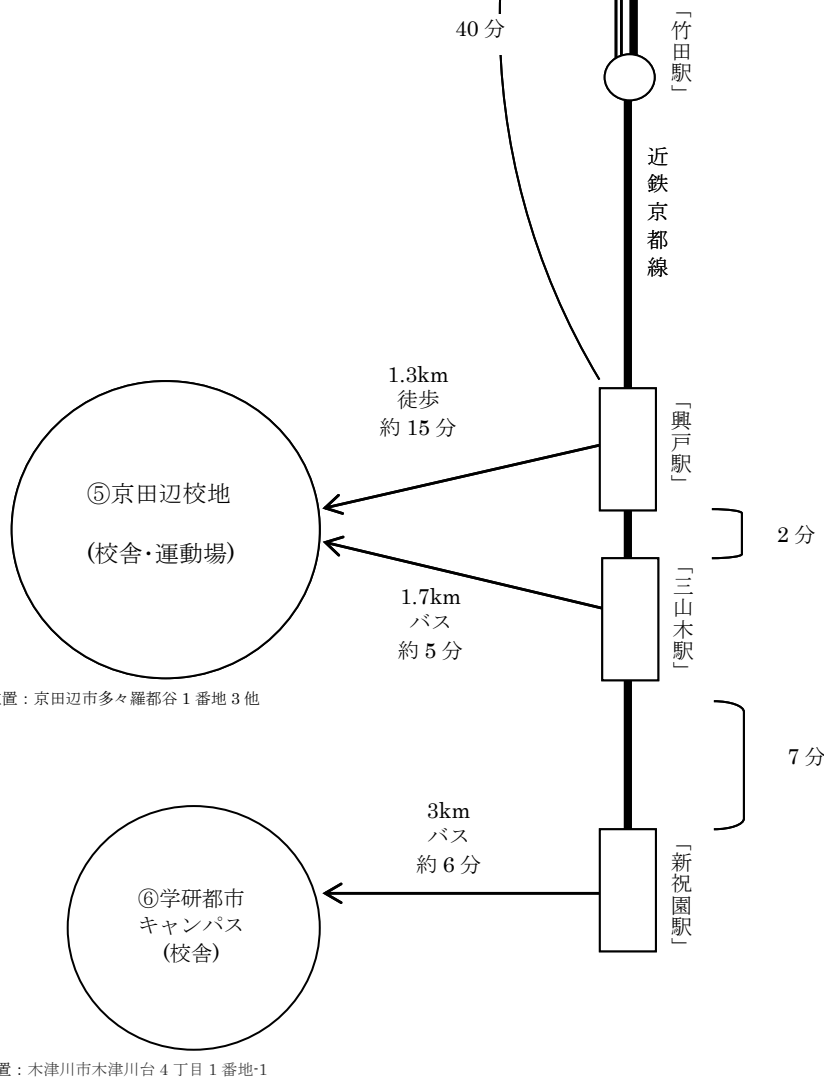
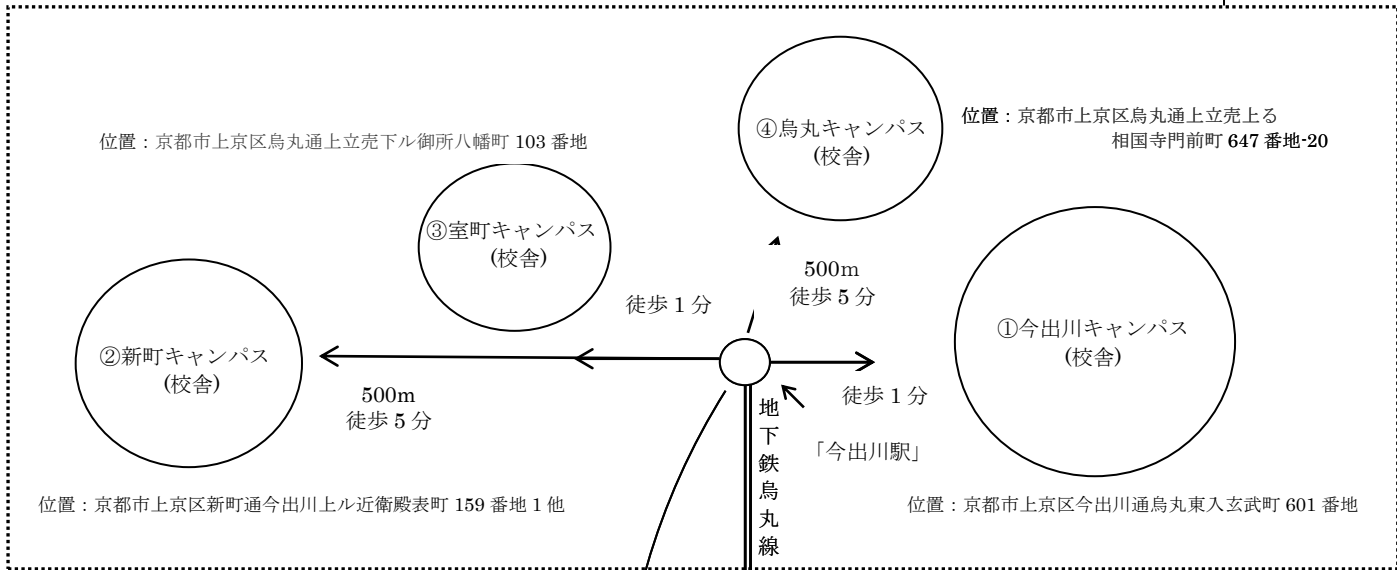
4 (その他の説明)

2ページから3ページの京都府総図をコピーしたものに、今出川校地、京田辺校地の位置関係を示すため、所要の事項を記入した。

# 校地関係図



今出川校地(校舎)

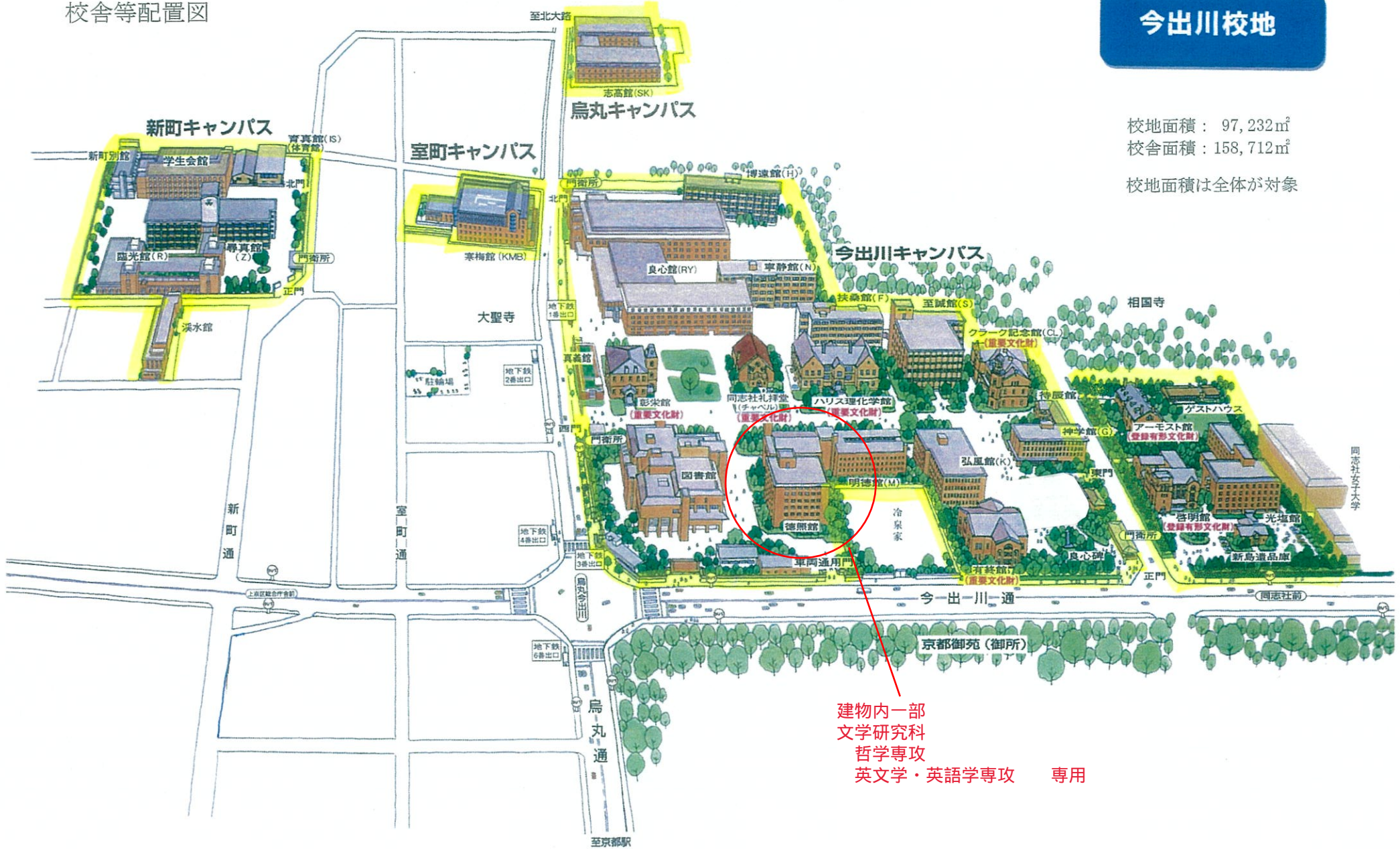


校舎等配置図

今出川校地

校地面積：97,232㎡  
校舎面積：158,712㎡

校地面積は全体が対象



建物内一部  
文学研究科  
哲学専攻  
英文学・英語学専攻 専用