

4100 教職員
4101 教員数

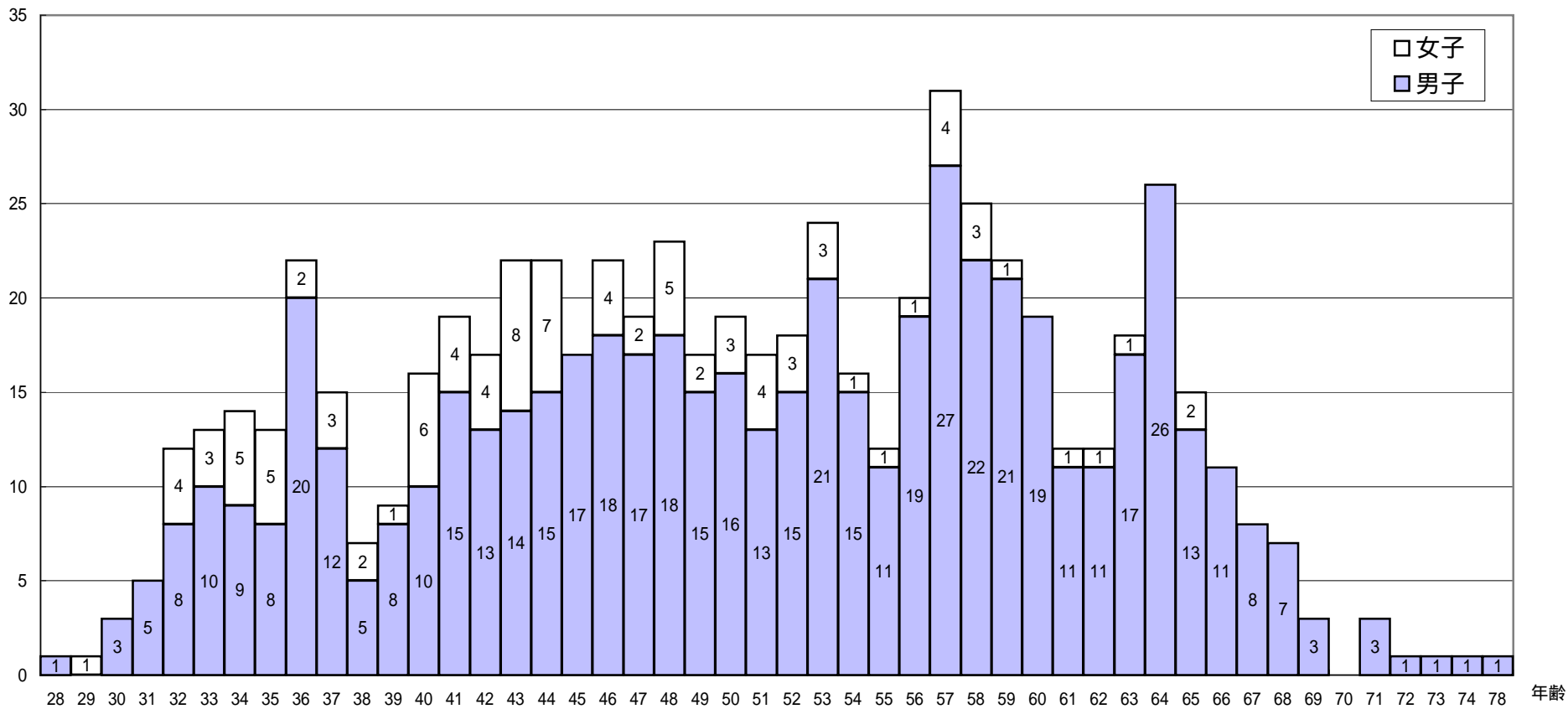
	教授	准教授	専任講師	助教	計	助手	計 含助手	実験 講師	実験 助手	任期付 教員	客員 教員	左記のうち			嘱託 講師	外国人 教員 (内数)	
												外国人 教員	大学院 担当	休職者			
神 学 部	14	1	0	2	17	0	17			1	0	2	15	0	18	3	
文 学 部	英 文 学 科	15	4	4	0	23	0	23				6	17		204	17	
	哲 学 科	9	1	0	0	10	0	10				1	9				
	心 理 学 科	6	1	1	0	8	0	8				0	7				
	美 学 芸 術 学 科	4	2	1	0	7	0	7		5	0	0	6				
	文 化 史 学 科	11	1	1	0	13	0	13				0	13				
	国 文 学 科	10	1	0	0	11	0	11				0	10				
	小 計	55	10	7	0	72	0	72				7	62	0			
社 会 学 部	社 会 学 科	6	1	1	0	8	0	8				1	7		125	4	
	社 会 福 祉 学 科	7	3	0	1	11	0	11				1	6				
	メ ディ ア 学 科	6	1	1	0	8	0	8				1	7				
	産 業 関 係 学 科	4	4	0	0	8	0	8		5	0	0	8				
	教 育 文 化 学 科	8	1	1	0	10	0	10				1	9				
	小 計	31	10	3	1	45	0	45				4	37	0			
法 学 部	52	11	2	1	66	0	66			1	1	0	49		67	4	
経 済 学 部	36	13	4	0	53	0	53			1	1	0	44		34	1	
商 学 部	25	9	7	0	41	0	41			5	3	1	18		57		
政 策 学 部	18	5	0	0	23	0	23			3	0	0	12		19		
文 化 情 報 学 部	10	6	5	0	21	0	21			3	1	1	15		10	1	
工 学 部	インテリジェント情報工学科	8	5	0	0	13	0	13				1	11		151	3	
	情報システムデザイン学科	7	3	1	0	11	0	11				1	8				
	電気工学科	9	1	2	0	12	0	12				0	9				
	電子工学科	10	2	0	0	12	0	12				0	13				
	機械システム工学科	14	1	1	0	16	0	16				0	13				
	エネルギー機械工学科	9	3	1	0	13	0	13		5	19	0	13				
	機能分子工学科	11	3	0	0	14	0	14				0	12				
	物質化学工学科	10	2	0	0	12	0	12				0	12				
	環境システム学科	6	3	1	0	10	0	10				0	6				
	小 計	84	23	6	0	113	0	113				2	97	0			
	実験実習センター	0	0	0	0	0	0	0	13	1			0	0			0
アメリカ研究科	3	2	0	0	5	0	5			1	0	3	6		0	0	
総合政策科学研究科	24	1	0	0	25	0	25			3	1	*	2	*	29	32	0
司法研究科	26	0	0	0	26	0	26			0	9	2	*	34	21	0	
ビジネス研究科	14	2	0	0	16	0	16			0	0	1	16		4	0	
言語文化教育研究センター	33	20	15	0	68	0	68			6	0	17	5	1	323	79	
キリスト教文化センター	0	1	1	0	2	0	2			0	0	0	2		0	0	
理工学研究所	3	0	0	0	3	0	3			0	0	0	1		0	0	
歴史資料館	1	0	1	0	2	0	2			1	0	0	0		0	0	
研究開発推進機構	9	6	3	0	18	0	18			0	0	0	2		0	0	
合 計	397	119	54	4	574	0	574	13	1	40	35	40	416	1	1065	112	
人文科学研究所	1	0	1	0	2	0	2			0	0	0	0		0	0	
アメリカ研究所	0	0	0	0	0	0	0			0	0	0	0		0	0	
日本語・日本文化教育センター	0	1	1	0	2	0	2			0	0	0	0		27	0	
生命医科学部設置準備室	4	1	0	1	6	0	6			0	0	0	1	0	0	0	
総 計	402	121	56	5	584	0	584	13	1	40	35	40	417	1	1092	112	

注1) 2007年5月1日現在

- 2) 社会学部、法学部、政策学部、工学部教員には学部・研究科からの兼担を含む。(教員数は再掲)
- 3) 総合政策科学研究科教員のうち19名は学部、他研究科からの兼担。(教員数は再掲)
- 4) 司法研究科教員のうち7名は学部からの兼担。(教員数は再掲)
- 5) 外国人教員*は再掲。
- 6) 大学院担当には大学院担当委嘱者を含む。
- 7) 大学院担当*は再掲。(ただし、総合政策科学研究科は21名、司法研究科は7名のみ再掲)
- 8) 研究開発推進機構の教授、准教授、専任講師は専任フェロー(教授)、(准教授)、およびチェアプロフェッサー教授、准教授、講師および科研費研究員(講師)である。

4102 専任教員年齢構成

教員数



年齢	28	29	30	31	32	33	34	35	36	37	38	39	40	41	42	43	44	45	46	47	48	49	50	51	52	53	54	55	56	57	58	59	60	61	62	63	64	65	66	67	68	69	70	71	72	73	74	78	合計
男子	1		3	5	8	10	9	8	20	12	5	8	10	15	13	14	15	17	18	17	18	15	16	13	15	21	15	11	19	27	22	21	19	11	11	17	26	13	11	8	7	3		3	1	1	1	1	554
女子		1			4	3	5	5	2	3	2	1	6	4	4	8	7		4	2	5	2	3	4	3	3	1	1	1	4	3	1		1	1	1		2									97		
合計	1	1	3	5	12	13	14	13	22	15	7	9	16	19	17	22	22	17	22	19	23	17	19	17	18	24	16	12	20	31	25	22	19	12	12	18	26	15	11	8	7	3	0	3	1	1	1	1	651

注1) 2007年5月1日現在

2) 年齢は2007年度の到達年齢。

4103 職員数

(大学)

		専任職員		常勤嘱託		合計			職名別(専任職員のみ)					備考	
		男	女	男	女	男	女	計	部長・室長	課長・事務長	係長	一般職	技能職等		
キリスト教文化センター事務室		2				2	0	2		1		1			
学生支援センター	今出川校地学生支援課	7	5			7	5	12		1	4	7			
	(寮母)		1			0	1	1					1		
	京田辺校地学生支援課	5	2			5	2	7		1	2	4			
	スポーツ支援	2		2		4	0	4		1		1			
キャリアセンター	(所長)	1				1	0	1	1						
	キャリア支援課	6	2			6	2	8		1	2	5			
教務部	教務課	6	4			6	4	10		1	3	6			
	学事課	1	2			1	2	3		1	1	1			
	京田辺校地教務事務室	6	2			6	2	8		1	2	5			
教育開発センター事務室		1	1			1	1	2			1	1			
入試センター入試課		6	1			6	1	7		1	2	4			
アドミッションズ オフィス事務室		3				3	0	3				3			
国際センター国際課			5			0	5	5		1	2	2			
企画部	企画室	(企画室長)	1			1	0	1	1						
		企画課	2			2	0	2		1	1				
		広報課	3	2			3	2	5		1	1	3		
		校友課	2				2	0	2		1		1		
		一貫教育推進課					0	0	0						
		東京オフィス	1	1			1	1	2				2		
総務部	(総務部長)	1				1	0	1	1						
	庶務課	7	3		2	7	5	12		4	2	4			
	人事企画課	4	1			4	1	5		1	2	2			
	人事厚生課	3	3			3	3	6		1	2	3			
	(京田辺校地総務部長)	1				1	0	1	1						
	(京田辺地域連携推進室長)					0	0	0							
財務部	京田辺校地総務課	3	1			3	1	4		1	1	2			
	(財務部長)	1				1	0	1	1						
	経理課	6	2			6	2	8		1	2	5			
施設部	資金課	4	1			4	1	5		1	2	2			
	(施設部長)	1				1	0	1	1						
	管財課	3	3			3	3	6		1	2	3			
	今出川校地施設課	3				3	0	3		1	1	1			
神学研	京田辺校地施設課	3				3	0	3		1	1	1			
	事務室	1	2			1	2	3		1	1	1			
文学研	研究室		1			0	1	1				1			
	事務室	4	3			4	3	7		1	1	5			
社会学部	研究室		2			0	2	2			1	1			
	社会学部・社会学研究科事務室	4	2			4	2	6		1	1	4			
法学研	事務室	5	2			5	2	7		1	1	5			
	研究室		2			0	2	2			1	1			
経学研	事務室	5	2			5	2	7		1	1	5			
	研究室	1	1			1	1	2			1	1			
商学研	事務室	5	2			5	2	7		1	1	5			
	研究室		2			0	2	2			1	1			
政策学部事務室		3	2			3	2	5		1	1	3			
文化情報学部・文化情報学研究科事務室		3	1			3	1	4		1	1	2			
工学研	事務室	7	2			7	2	9		1	1	7			
	研究室	1	2			1	2	3			1	2			
	実験実習センター					0	0	0							実習助手身分変更(1993.9.1)

	専任職員		常勤嘱託		合 計			職名別(専任職員のみ)					備 考
	男	女	男	女	男	女	計	部長・ 室長	課長・ 事務長	係長	一般職	技能 職等	
アメリカ研究科・アメリカ研究所事務室	1	2			1	2	3		1	1	1		
総合政策科学研究科事務室		3			0	3	3		1		2		
司法研究科事務室	4				4	0	4		1	1	2		
ビジネス研究科事務室	2	1			2	1	3		1	1	1		
言語文化教育研究センター事務室	2	4			2	4	6		1	2	3		
日本語・日本文化教育センター	1				1	0	1				1		
総合 情報 セン ター	学術情報課	5	6			5	6	11		1	3	7	
	情報サービス課	3	9			3	9	12		1	3	8	
	(情報システム室長)					0	0	0					
	情報システム課	5	1			5	1	6		1	2	3	
	情報メディア課	7	3			7	3	10		1	2	7	
事務システム課	6	2			6	2	8		1	1	6		
人文科学研究所事務室	2	1			2	1	3		1	1	1		
理工学研究科事務室					0	0	0						
歴史資料館事務室					0	0	0						
同志社社史資料センター事務室	2				2	0	2				2		
研究 開発 推進 機構	(研究開発推進室長)	1				1	0	1	1				
	研究開発推進課	4				4	0	4		1	1	2	
	研究支援課	4				4	0	4		1	1	2	
厚生館保健センター(医・看・薬・放)				3	0	3	3						
生命医科学部設置準備室設置業務課	2	1			2	1	3		1	1	1		
スポーツ健康科学部設置準備室設置業務課	2				2	0	2			1	1		
倫理審査室事務室	2				2	0	2		1		1		
小学校事務室	1				1	0	1			1			
合 計	190	103	2	5	192	108	300	7	49	72	164	1	

〔法人部〕

	専任職員		常勤嘱託		合 計			職名別(専任職員のみ)					備 考
	男	女	男	女	男	女	計	部長・ 室長	課長・ 事務長	係長	一般職	技能 職等	
法 人 事 務 部	(法人事務部長)	1				1	0	1	1				
	秘書課	2				2	0	2			2		含 総長秘書、理事長秘書
	文書課	2	2			2	2	4		1	1	2	
	人事調整課					0	0	0					
	校友同窓課					0	0	0					
	一貫教育調整課					0	0	0					
総務部(総務部長)					0	0	0						
財務部(財務部長)					0	0	0						
施設部(施設部長)					0	0	0						
企画部(企画部長)					0	0	0						
同志社びわこリトリートセンター	1				1	0	1				1		
監査室	2				2	0	2		1		1		
アームスト館					0	0	0						大学に移管(1997.11.1)
合 計	8	2	0	0	8	2	10	1	2	3	4	0	

〔大学と法人部との合計〕

合 計	198	105	2	5	200	110	310	8	51	75	168	1	
-----	-----	-----	---	---	-----	-----	-----	---	----	----	-----	---	--

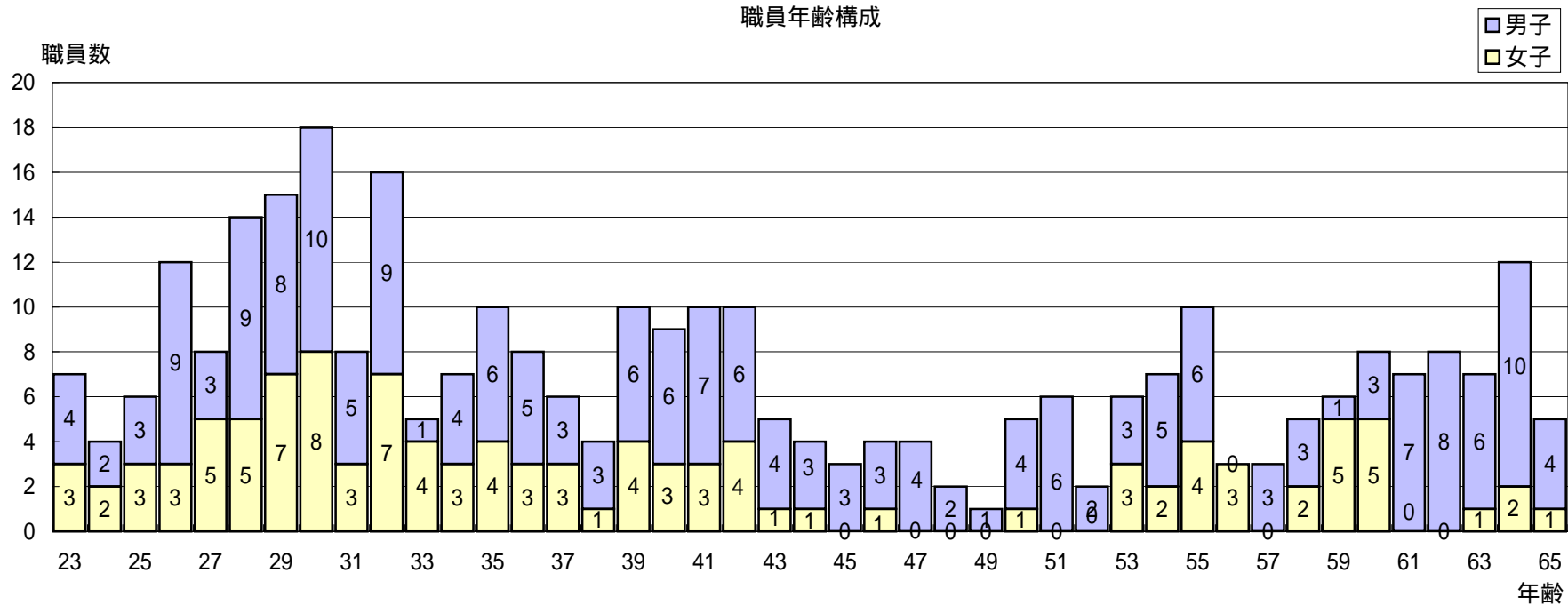
注1) 2007年7月1日現在

2) 兼任および教員部長は掲載していない

3) 大学専任職員には小学校事務室1名含む

4 1 0 4 職員年齢構成

職員年齢構成



		年齢	23	24	25	26	27	28	29	30	31	32	33	34	35	36	37	38	39	40	41	42	43	44	45	46	47	48	49	50	51	52	53	54	55	56	57	58	59	60	61	62	63	64	65	合計								
大 学	専任	男子	4	2	3	9	2	9	8	10	5	9	1	4	6	5	3	3	5	5	5	6	4	3	3	3	4	2		4	6	2	3	5	6		3	3	1	3	7	7	5	8	4	190								
		女子	3	2	3	3	5	5	7	8	3	7	4	3	4	3	3	1	3	3	3	4	1	1		1						3	1	4	3		2	3	4					1	1	103								
		計	7	4	6	12	7	14	15	18	8	16	5	7	10	8	6	4	8	8	8	10	5	4	3	4	4	2		5	6	2	6	6	10	3	3	5	4	7	7	5	9	5	293									
	常勤 嘱託	男子																	1	1																											2							
		女子																																													2	1			1	1	5	
		計																		1	1																													2	1			1
法 人 部	専任	男子					1													1	1									1																		1	1	2	8			
		女子																			1														1																	2		
		計					1														1	1	1								1																					1	1	2
	常勤 嘱託	男子																																																				
		女子																																																				
		計																																																				
合 計	男子	4	2	3	9	3	9	8	10	5	9	1	4	6	5	3	3	6	6	7	6	4	3	3	3	4	2	1	4	6	2	3	5	6		3	3	1	3	7	8	6	10	4	200									
	女子	3	2	3	3	5	5	7	8	3	7	4	3	4	3	3	1	4	3	3	4	1	1		1				1			3	2	4	3		2	5	5				1	2	1	110								
	計	7	4	6	12	8	14	15	18	8	16	5	7	10	8	6	4	10	9	10	10	5	4	3	4	4	2	1	5	6	2	6	7	10	3	3	5	6	8	7	8	7	12	5	310									

注1) 2007年7月1日現在在職者。
 2) 年齢は2007年度の到達年齢。

4105 職員数推移(職名別)

	1998年度	1999年度	2000年度	2001年度	2002年度	2003年度	2004年度	2005年度	2006年度	2007年度
部長・室長	8	8	8	9	9	10	10	9	9	8
課長・事務長	44	44	47	48	49	53	53	52	51	51
係長	67	67	67	68	72	74	80	78	79	75
一般職	170	174	176	157	154	148	152	154	159	168
技能職等	16	10	2	7	7	2	3	6	2	1
専任合計	305	303	300	289	291	287	298	299	300	303
常勤嘱託	12	12	12	11	10	10	7	8	8	7
総計	317	315	312	300	301	297	305	307	308	310

注1) 各年度7月1日現在

2) 1996年度以降は大学と法人部との合計数。

4106 職員 採用,退職状況

		1997年度	1998年度	1999年度	2000年度	2001年度	2002年度	2003年度	2004年度	2005年度	2006年度
採用	専任	9	6	10	10	13	16	16	16	19	12
	嘱託	1	1				1			2	
	合計	10	7	10	10	13	17	16	16	21	12

退職	専任	18	14	10	23	10	18	6	14	13	9
	嘱託	0	1	1	2	2		3	1	0	1
	合計	18	15	11	25	12	18	9	15	13	10

注) 1996年度以降は大学と法人部との合計数。

2003年度嘱託の退職者3名の内1名は教員への身分変更。

2004年度専任の採用者には附属小学校設置準備室の専任者1名を含む

2005年度専任の採用者には附属小学校設置準備室の専任者4名を含む

4107 教職員定期健康診断受診状況(2006年度)

年 齢	男 子						女 子	合 計
	~ 30	31 ~ 40	41 ~ 50	51 ~ 60	61 ~ 70	小 計		
対象者数(A)	64	134	188	224	184	794	360	1154
受診者数(B)	57	107	120	149	99	532	279	811
受診率(B / A%)	89.1%	79.9%	63.8%	66.5%	53.8%	67.0%	77.5%	70.3%

4108 職員研修体系

