

4101 教員数

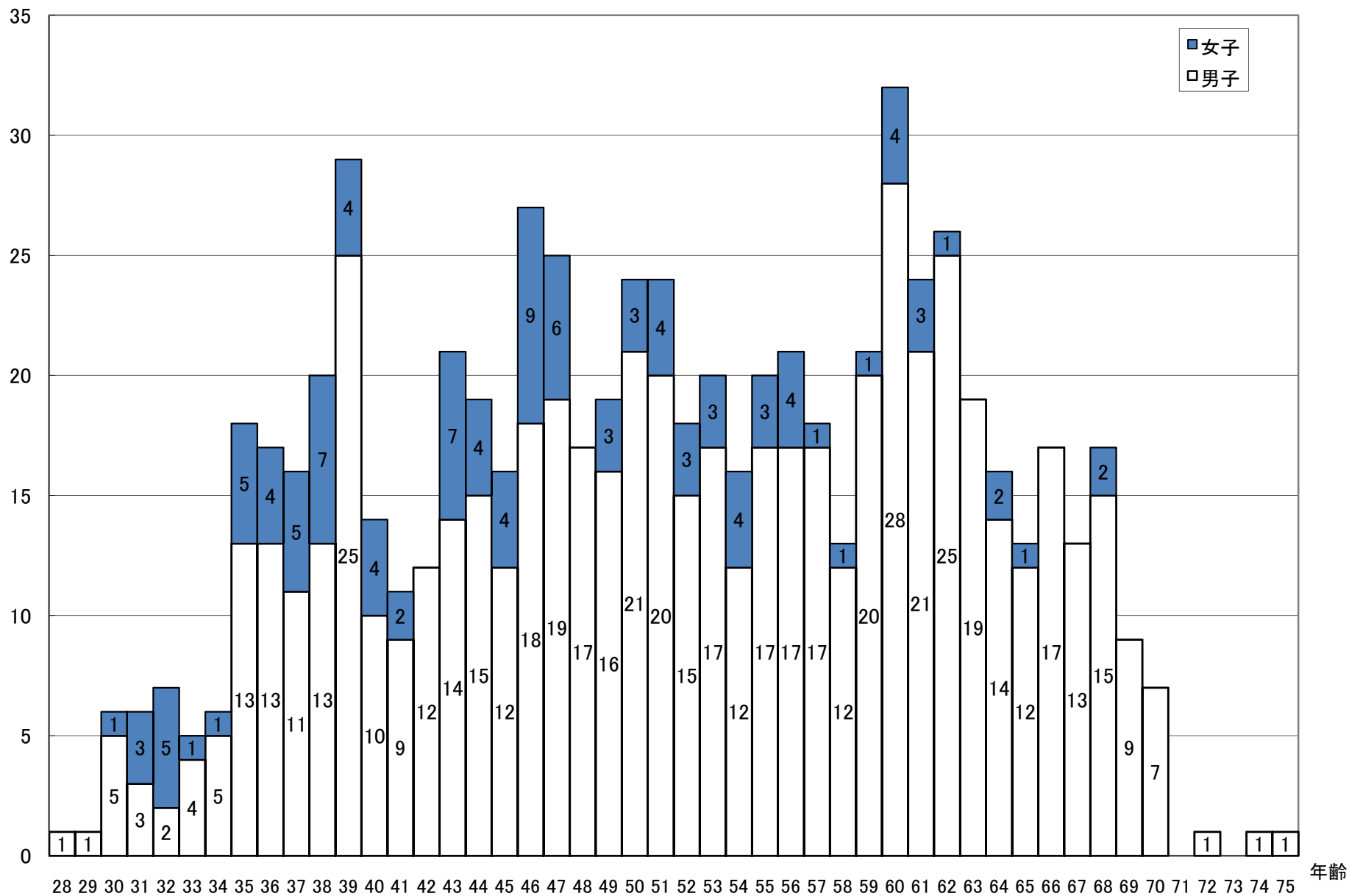
	教授	准教授	専任講師	助教	計	助手	計 合助手	実験 講師	実験 助手	任期付 教員	客員 教員	左記のうち			嘱託 講師	外国人 教員 (内数)	
												外国人 教員	大学院 担当	休職者			
神 学 部	14	0	0	1	15	0	15			0	0	1	14		18	2	
文 学 部	英 文 学 科	16	7	1	2	26	0	26					6	18			
	哲 学 科	8	2	0	0	10	0	10					0	9			
	美 学 芸 術 学 科	4	3	0	0	7	0	7					0	7			
	文 化 史 学 科	12	1	0	0	13	0	13			3	1	0	13		191	19
	国 文 学 科	10	1	0	0	11	0	11					0	10			
	小 計	50	14	1	2	67	0	67					6	57	0		
社 会 学 部	社 会 学 科	6	2	0	0	8	0	8					0	7			
	社 会 福 祉 学 科	8	1	1	1	11	0	11					1	7			
	メ デ ィ ア 学 科	6	2	0	0	8	0	8					1	7			
	産 業 関 係 学 科	3	4	0	0	7	0	7			4	1	0	7		120	4
	教 育 文 化 学 科	7	1	1	0	9	0	9					1	10			
	小 計	30	10	2	1	43	0	43					3	38	0		
法 学 部	43	8	0	2	53	0	53			3	2	0	53		63	4	
経 済 学 部	38	12	2	0	52	0	52			0	2	0	47		30	1	
商 学 部	26	12	6	0	44	0	44			10	3	1	19		44	1	
政 策 学 部	19	4	1	0	24	0	24			2	0	0	21		24	0	
文 化 情 報 学 部	14	8	0	0	22	0	22			3	1	3	19		23	0	
理 工 学 部	インテリジェント情報工学科	7	2	0	1	10	0	10					1	9			
	情報システムデザイン学科	6	3	1	0	10	0	10					1	9			
	電気工学科	7	3	0	0	10	0	10					0	10			
	電子工学科	7	2	0	1	10	0	10					0	9			
	機械システム工学科	9	1	0	0	10	0	10					0	9			
	エネルギー機械工学科	9	1	0	0	10	0	10					0	11			
	機能分子・生命化学科	9	3	0	1	13	0	13					0	13			
	化学システム創成工学科	11	1	0	0	12	0	12					0	12			
	環境システム学科	5	4	1	0	10	0	10					0	7			
	数理システム学科	5	2	0	0	7	0	7					0	6			
	小 計	75	22	2	3	102	0	102					2	95	0		
	実験実習センター	0	0	0	0	0	0	0	9	1			0	0			
生 命 医 科 学 部	医工学科	5	4	1	0	10	0	10					0	8			
	医情報学科	7	0	0	1	8	0	8					0	8			
	医生命システム学科	8	2	2	3	15	0	15			4	1	0	10		27	0
	チェアプロフェッサー	2	1	1	0	4	0	4					0	0			
	小 計	22	7	4	4	37	0	37					0	26	0		
ス ポー ツ 健 康 科 学 部	12	2	1	0	15	0	15			4	0	0	1		29	0	
心 理 学 部	心理学科	8	2	1	0	11	0	11					0	8			
	チェアプロフェッサー	2	1	0	0	3	0	3			1	0	0	0		12	0
	小 計	10	3	1	0	14	0	14					0	8	0		
アメリカ研究科	3	2	0	0	5	0	5			1	2	2	6		0	0	
総合政策科学研究科	32	3	0	0	35	0	35			3	1	* 2	* 38		44	1	
司法研究科	30	0	0	0	30	0	30			0	6	2	* 35		30	0	
ビジネス研究科	12	2	0	0	14	0	14			0	1	2	15		2	0	
言語文化教育研究センター	32	19	11	3	65	0	65			10	0	20	4		348	80	
キリスト教文化センター	0	1	1	0	2	0	2			0	0	0	2		0	0	
理工学研究所	2	0	0	0	2	0	2			0	0	0	1		0	0	
歴史資料館	1	1	0	0	2	0	2			1	0	0	1		0	0	
全学共通教養教育センター	0	0	0	0	0	0	0			0	0	0	0		32	4	
研究開発推進機構	1	3	1	2	7	0	7			0	0	0	0		0	0	
高等研究教育機構	1	1	0	0	2	0	2			0	0	2	2		0	0	
合 計	437	131	33	18	619	0	619	9	1	60	37	44	469	0	1167	119	
人文科学研究所	1	1	0	0	2	0	2			0	0	0	0		0	0	
アメリカ研究所	0	0	0	0	0	0	0			0	0	0	0		0	0	
日本語・日本文化教育センター	1	2	0	0	3	0	3			0	0	1	0		44	0	
総 計	439	134	33	18	624	0	624	9	1	60	37	45	469	0	1211	119	

注1) 2009年5月1日現在

- 2) 社会学部教員(1名)、政策学部教員(1名)は研究科からの兼任。(教員数は再掲)
- 3) 総合政策科学研究科教員のうち26名は学部、他研究科からの兼任。(教員数は再掲)
- 4) 司法研究科教員のうち5名は学部からの兼任。(教員数は再掲)
- 5) 外国人教員\*は再掲。
- 6) 大学院担当には大学院担当嘱託者を含む。
- 7) 大学院担当\*は再掲。(ただし、総合政策科学研究科は28名、司法研究科は5名のみ再掲)
- 8) 研究開発推進機構の教授、准教授、専任講師、助教は特定任用研究員(准教授)、(助教)およびチェアプロフェッサー教授、准教授、講師である。
- 9) 高等研究教育機構の教授、准教授は特定任用研究員(教授)、(准教授)である。

# 4102 専任教員年齢構成

教員数



#### 4102 専任教員年齢構成

年齢	28	29	30	31	32	33	34	35	36	37	38	39	40	41	42	43	44	45	46	47	48	49	50	51	52	53	54	55	56	57	58	59	60	61	62	63	64	65	66	67	68	69	70	71	72	73	74	75	合計
男子	1	1	5	3	2	4	5	13	13	11	13	25	10	9	12	14	15	12	18	19	17	16	21	20	15	17	12	17	17	17	12	20	28	21	25	19	14	12	17	13	15	9	7		1		1	1	589
女子			1	3	5	1	1	5	4	5	7	4	4	2		7	4	4	9	6		3	3	4	3	3	4	3	4	1	1	1	4	3	1		2	1			2							115	
合計	1	1	6	6	7	5	6	18	17	16	20	29	14	11	12	21	19	16	27	25	17	19	24	24	18	20	16	20	21	18	13	21	32	24	26	19	16	13	17	13	17	9	7	0	1	0	1	1	704

注1) 2009年5月1日現在

2) 年齢は2009年度の到達年齢。

4103 職員数

[大学]

	専任職員		常勤嘱託		合計			職名別(専任職員のみ)					備考		
	男	女	男	女	男	女	計	部長・室長・次長	課長・事務長	係長	一般職	技能職等			
初等教育文化センター事務室	2				2		2		1		1				
学生支援機構	学生支援センター	今出川校地学生支援課	5	5			5	5	10		1	3	6		
		(寮母)		1				1	1					1	
		京田辺校地学生支援課	4	2			4	2	6		1	2	3		
		ホープ支援課	3		2		5		5		1		2		
		地域連携推進室													
カウンセリングセンター事務室	2	2								1	3				
保健センター事務室				3											
(キャリアセンター所長)	1				1		1	1	1						
キャリアセンターキャリア支援課	6	2			6	2	8		1	2	5				
教育支援機構	教務部	教務事務センター	教務課	6	1			6	1	7		1	2	4	
			学事課	1	2			1	2	3		1	1	1	
			(教務事務センター次長)	1				1		1	1				
			京田辺教務課	3				3		3			1	2	
			京田辺学務課	7	7			7	7	14		1	2	11	
			情報支援課	7	3			7	3	10		1	2	7	
			全学共通教養教育センター事務室	1				1		1			1		
			教育開発センター事務室		2				2	2			1	1	
免許資格課程センター事務室	1	4			1	4	5			1	4				
入学センター入学課	8	3			8	3	11		1	3	7				
国際連携推進機構	国際センター国際課	2	3	1		2	4	6		1	2	2			
	日本語・日本文化教育センター国際教育課	1	4			1	4	5		1	2	2			
企画部	企画室	(企画室長)	1				1	1	1	1					
		企画課	3				3	3		1	1	1			
		情報企画課	9	3			9	3	12		1	3	8		
	広報室	(広報室長)	1							1					
		広報課	3	3			3	3	6		1	1	4		
		校友・父母課	1				1		1		1				
		東京オフィス	1				1		1				1		
総務部	(総務部長)	1				1		1	1						
	庶務課	9	3			9	3	12		3	4	6	(含 総務部付)		
	人事企画課	5	1			5	1	6		1	2	3			
	人事厚生課	4	1			4	1	5		1	2	2			
	(京田辺校地総務部長)	1				1		1	1						
	(京田辺地域連携推進室長)														
京田辺地域連携推進室									1	1	1				
京田辺校地総務課	3				3		3								
財務部	(財務部長)	1				1		1	1						
	経理課	7	2			7	2	9		1	2	6			
	資金課	3	1			3	1	4		1	1	2			
施設部	(施設部長)	1				1		1	1						
	今出川校地施設課	5	3			5	3	8		1	3	4			
	京田辺校地施設課	3				3		3		1	1	1			
神学部・神学研究科	事務室	1	2			1	2	3		1	1	1			
	研究室		1				1	1				1			
文学部・文学研究科	事務室	3	3			3	3	6		1	1	4			
	研究室		1				1	1				1			
社会学部・社会学研究科事務室	4	2			4	2	6		1	1	4				
法学部・法学研究科	事務室	5	2			5	2	7		1	1	5			
	研究室		2				2	2			1	1			
経済学部・経済学研究科	事務室	4	1			4	1	5		1	1	3			
	研究室	1	1			1	1	2			1	1			
商学部・商学研究科	事務室	4	2			4	2	6		1	1	4			
	研究室		1				1	1			1				
政策学部事務室	3	1			3	1	4		1	1	2				
文化情報学部・文化情報学研究科事務室	4				4		4		1	1	2				
理工学部・工学研究科	事務室	6	1			6	1	7		1	1	5			
	研究室		2				2	2			1	1			
	実験実習センター												実習助手身分変更(1993.9.1)		
生命医科学部・生命医科学研究科事務室	2	1			2	1	3		1		2				
ホープ健康科学部事務室	2				2		2		1		1				
心理学部・心理学研究科	2				2		2		1		1				
アトミック研究科・アトミック研究所事務室		3				3	3		1	1	1				
総合政策科学研究科事務室	1	2			1	2	3		1		2				
司法研究科事務室	4				4		4		1	1	2				
ビジネス研究科事務室	3				3		3		1	1	1				
言語文化教育研究センター事務室	4	2			4	2	6		1	2	3				
図書館	学術情報課	3	7			3	7	10		1	3	6			
	情報サービス課	4	9			4	9	13		1	3	8			
人文科学研究科事務室		3				3	3		1	1	1				
理工学研究科事務室															
歴史資料館事務室															
同志社社史資料センター															
研究開発推進機構	研究開発推進室	事務室	1	1			2	2				1			
		(研究開発推進室長)	1				1		1	1					
		研究開発推進課	4				4		4		1	1	2		
研究支援課	5	1			5	1	6		1	2	3				
高等研究教育機構															
(研究センター関連)															
環境保全・実習支援センター	環境保全課														
	実験実習支援課														
同志社国際学院設置準備室設置業務課	1									1					
グローバル・スタディーズ研究科設置準備室															
男女共同参画推進室											1				
倫理審査室事務室	2						2				1	1			
小学校事務室	2					2	2			1	1				
合計	199	108	3	4	202	112	314	9	49	77	171	1			

[法人部]

	専任職員		常勤嘱託		合計			職名別(専任職員のみ)					備 考	
	男	女	男	女	男	女	計	部長・室長	課長・事務長	係長	一般職	技能職等		
法人事務部														
(法人事務部長)	1				1		1	1						
法人事務室	3	2			3	2	5		1	3	1			含 総長秘書、理事長秘書
人事調整課														
校友同窓課														
一貫教育調整課														
募金課														
総務部 (総務部長)														
財務部 (財務部長)														
施設部 (施設部長)														
企画部 (企画部長)														
同志社びわこリサーチセンター														
監査室	1				1				1					
合 計	5	2			5	2	7	1	2	3	1			

[大学と法人部の合計]

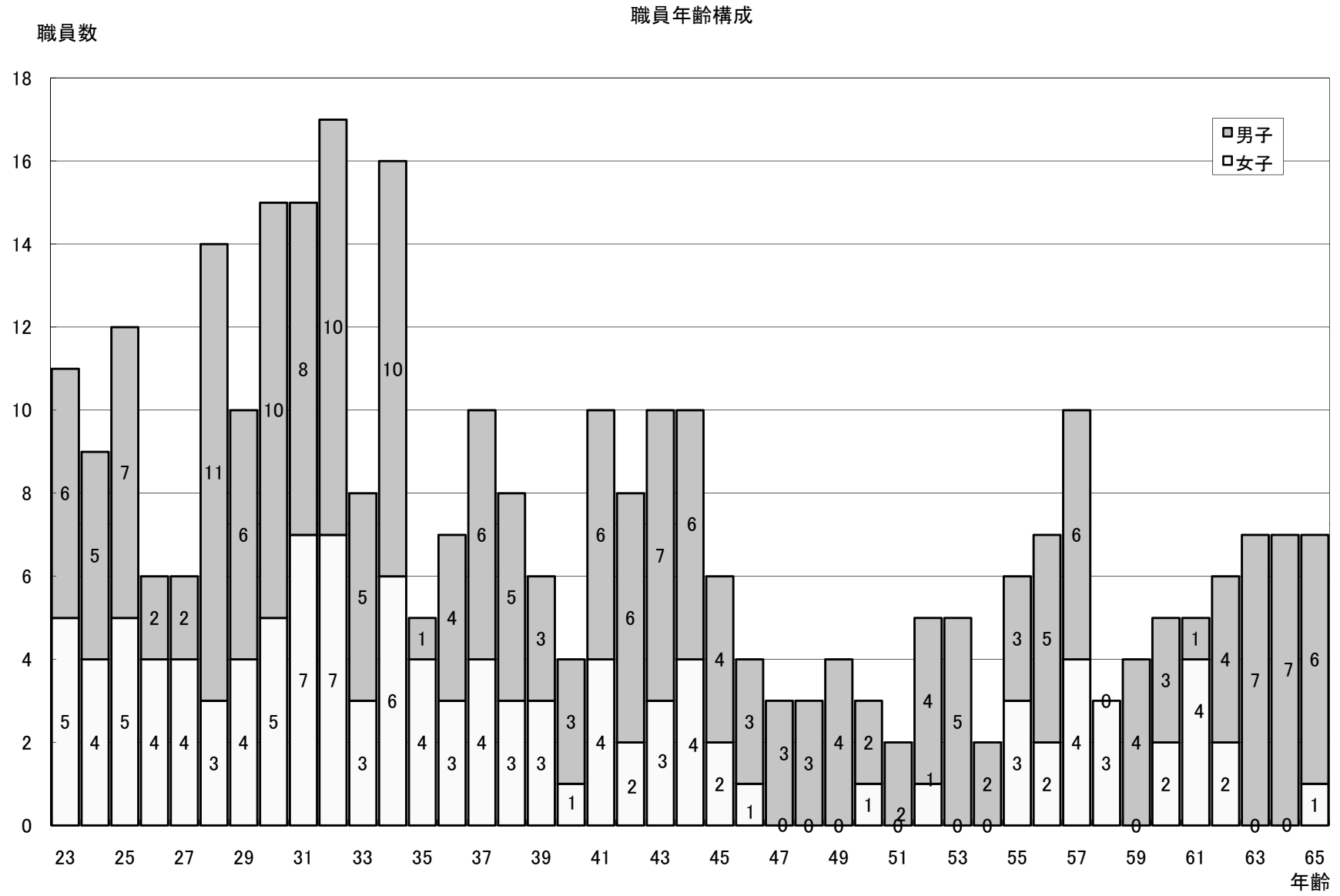
合 計	204	110	3	4	207	114	321	10	51	80	172	1	
-----	-----	-----	---	---	-----	-----	-----	----	----	----	-----	---	--

注1)2009年7月1日現在

注2)兼任は掲載していない

注3)大学専任職員には小学校事務室2名含む

4104 職員年齢構成



		年齢	23	24	25	26	27	28	29	30	31	32	33	34	35	36	37	38	39	40	41	42	43	44	45	46	47	48	49	50	51	52	53	54	55	56	57	58	59	60	61	62	63	64	65	合計		
大学	専任	男子	6	5	7	2	2	11	6	10	8	10	5	9	1	4	6	5	3	3	5	5	5	6	4	3	3	3	4	2	1	4	5	2	3	5	6		4	3	1	3	7	6	6	199		
		女子	5	4	5	4	4	3	4	5	7	7	3	6	4	3	4	3	3	1	3	2	3	4	2	1				1		1			3	1	4	3		2	2	1					108	
		計	11	9	12	6	6	14	10	15	15	17	8	15	5	7	10	8	6	4	8	7	8	10	6	4	3	3	4	3	1	5	5	2	6	6	10	3	4	5	3	4	7	6	6	307		
	常勤 嘱託	男子												1							1	1																									3	
		女子																																								2	1			1		4
		計												1								1	1																		2	1			1		7	
法人部	専任	男子																				1	1								1											1	1			5		
		女子																				1													1												2	
		計																				1	1	1											1							1	1			7		
	常勤 嘱託	男子																																														
		女子																																														
合計	男子	6	5	7	2	2	11	6	10	8	10	5	10	1	4	6	5	3	3	6	6	7	6	4	3	3	3	4	2	2	4	5	2	3	5	6		4	3	1	4	7	7	6	207			
	女子	5	4	5	4	4	3	4	5	7	7	3	6	4	3	4	3	3	1	4	2	3	4	2	1				1		1			3	2	4	3		2	4	2			1		114		
	計	11	9	12	6	6	14	10	15	15	17	8	16	5	7	10	8	6	4	10	8	10	10	6	4	3	3	4	3	2	5	5	2	6	7	10	3	4	5	5	6	7	7	7	321			

- 注1) 2009年7月1日現在在職者。
- 2) 年齢は2009年度の到達年齢。
- 3) 大学専任職員には小学校事務室2名含む

#### 4105 職員数推移(職名別)

	2000年度	2001年度	2002年度	2003年度	2004年度	2005年度	2006年度	2007年度	2008年度	2009年度
部長・室長	8	9	9	10	10	9	9	8	9	10
課長・事務長	47	48	49	53	53	52	51	51	51	51
係長	67	68	72	74	80	78	79	75	77	80
一般職	176	157	154	148	152	154	159	168	174	172
技能職等	2	7	7	2	3	6	2	1	1	1
専任 合計	300	289	291	287	298	299	300	303	312	314
常勤嘱託	12	11	10	10	7	8	8	7	7	7
契約職員				38	73	122	114	121	136	125
非常勤嘱託	19	17	19	20	12	23	29	32	40	54
アルバイト	167	170	188	188	211	197	200	213	222	236
総 計	498	487	508	543	601	649	651	676	717	736

注1) 各年度7月1日現在

注2) 1996年度以降は大学と法人部との合計数



#### 4106 職員 採用, 退職状況

		1998年度	1999年度	2000年度	2001年度	2002年度	2003年度	2004年度	2005年度	2006年度	2007年度	2008年度
採用	専任	6	10	10	13	16	16	16	19	12	15	15
	嘱託	1				1			2			
	合計	7	10	10	13	17	16	16	21	12	15	15

退職	専任	14	10	23	10	18	6	14	13	9	10	17
	嘱託	1	1	2	2		3	1		1		1
	合計	15	11	25	12	18	9	15	13	10	10	18

注) 1996年度以降は大学と法人部との合計数。

2003年度嘱託の退職者3名の内1名は教員への身分変更。

2004年度専任の採用者には附属小学校設置準備室の専任者1名を含む。

2005年度専任の採用者には附属小学校設置準備室の専任者4名を含む。

4107 職員研修体系

