

## 趣旨

Part1では、社会人(博士)にご自身のユニークな経験を語っていただきます。

大学生、大学院生には、博士のキャリアモデル例としての気づきやヒント、博士学生への期待、博士後期課程進学の魅力など、参加者のそれぞれの立場で感じたり学びがあるものと期待します。

博士学生だけではなく、博士後期課程進学に関心のある学生、教職員、社会人など、多数のご参加をお待ちしています。

Part 2では、博士学生と社会人が、顔の見える相互交流を通じて、高度専門家(博士)への期待のもと、人材と社会理解の一助となることを願っています。

# 2024 博士 キャリアメッセ KYOTO KYOTO QUALIA FORUM DOCTORAL CAREER MESSE

第1部 | 博士学生への期待とキャリアを考える

参加無料

## 社会を知る

キャリア選択肢を広げるきっかけの場

## 交流

求められている人材を知る場、異分野や他大学・企業の研究から知識の幅を広げ研究の悩み解消の場

## スキルアップ

自身の強みを専門家以外にも知ってもらい、対話や発表スキルを養う場

## 博士を知る

人材イメージをつかみ、博士課程で学ぶ魅力を感じる場

## 共に育てる

京都・奈良に根差す企業・大学・自治体が、組織の垣根を越えて世界をリードする高度専門人材を育て、未来にワクワクし、希望を感じられる社会へ

## Program

12:00 開場

12:45 開会の挨拶 京都工芸繊維大学 学長 吉本昌広

京都産業大学 SPRING事業統括 教授 加藤啓子

12:50 登壇者紹介 トータルコーディネーター 京都工芸繊維大学 特任教授 高田隆裕

**Part1 社会人(博士)のプレゼンテーション(約8分/1名+Q&A20分)**

12:55 (株)島津製作所 浅野駿 博士(理学)、村田機械(株) 傳田遊亀 博士(工学)、  
(株)堀場製作所 平井あすか 博士(理学)、  
(地独)京都市産業技術研究所 小濱和之 博士(工学)

〈司会:京都工芸繊維大学 特任教授 高田隆裕〉

13:55 (株)SCREENホールディングス 山口貴大 博士(工学)、(株)村田製作所 石原佐季 博士(工学)、  
奈良先端科学技術大学院大学 助教 得能想平 博士(人間科学)、  
京都府立医科大学 助教 村上高至 博士(心理学)

〈司会:立命館大学 教授 山本誠一〉

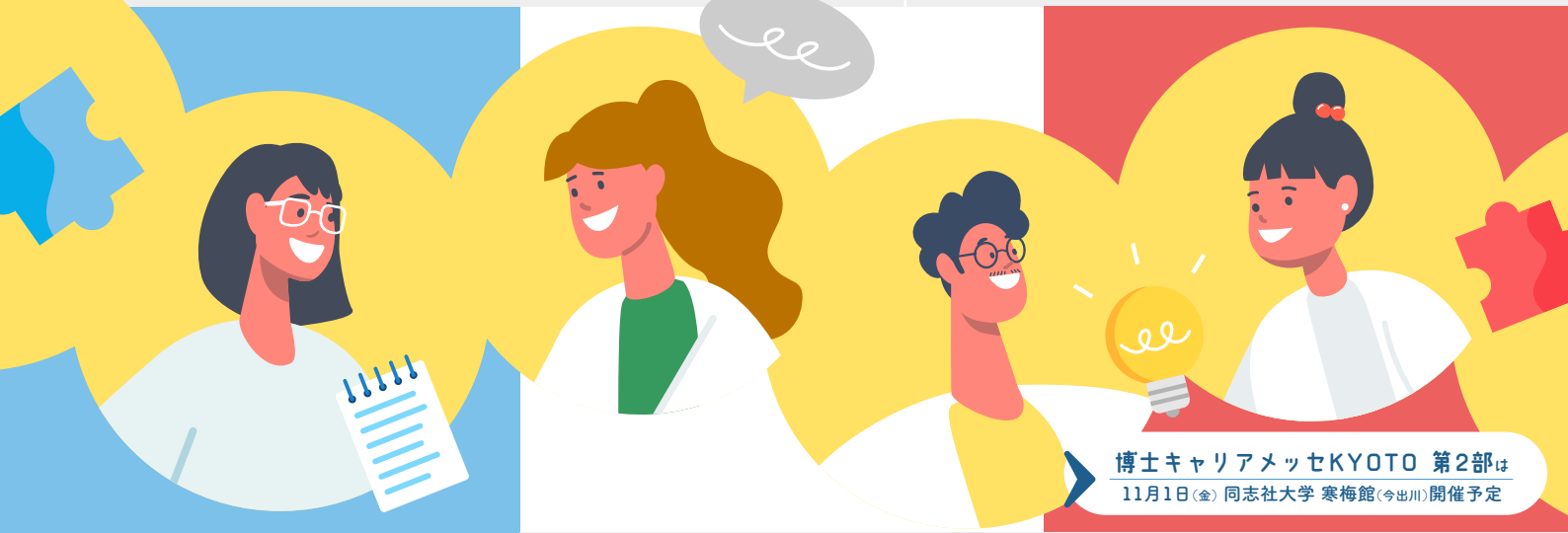
14:55 三洋化成工業(株) 満保章泰 博士(理学)、住友ファーマ(株) 下野耕平 博士(生命科学)、  
京都工芸繊維大学 教授 菅原徹 博士(工学)

〈司会:京都産業大学 教授 横山謙〉

**Part2 交流会(20分×3巡 ※博士学生限定)**

16:00 博士学生と企業の交流会

17:20 閉会の挨拶・講評



博士キャリアメッセKYOTO 第2部は  
11月1日(金) 同志社大学 寒梅館(今出川)開催予定

2024  
7.17 WED.

12:00 open

12:40▶17:30 (予定)

参加無料(要申込)・対面開催のみ

京都産業大学  
むすびわざ館

●JR丹波口駅 徒歩7分 ●阪急大宮駅 徒歩11分  
●京福 四条大宮駅 徒歩11分

Google Maps



※駐車場はございません

## 参加対象

フォーラム参加団体の大学生、大学院生、  
博士学生、社会人(ポスドク、教職員、  
社員、役員、自治体関係者他)

※Part2(交流会)は博士学生と  
事前登録の社会人のみ

参加申込専用フォーム

<https://www.kit.ac.jp/application/view/index.php?id=382329>

申込締切: 6.30 | SUN. |



※本件は「JST 次世代研究者挑戦的研究プログラム(SPRING)」に採択された京都・奈良の6大学が連携して企画・運営しています。

主催: 京都クオリアフォーラム 人材育成G

- 博士キャリアメッセKYOTO事務局(50音順):  
京都工芸繊維大学、京都産業大学、京都府立医科大学、同志社大学、奈良先端科学技術大学院大学、立命館大学
- 京都クオリアフォーラム参加企業(50音順):  
京セラ株式会社、三洋化成工業株式会社、株式会社島津製作所、株式会社SCREENホールディングス、NISSHA株式会社、株式会社堀場製作所、村田機械株式会社、株式会社村田製作所
- 京都クオリアフォーラム参加大学(50音順):  
京都工芸繊維大学、京都産業大学、京都府立大学、京都府立医科大学、同志社大学、奈良先端科学技術大学院大学、立命館大学

■お問合せ先:

京都工芸繊維大学 学生支援・社会連携課 キャリア支援・社会連携係  
Tel: 075-724-7149 / mail: doc@jim.kit.ac.jp