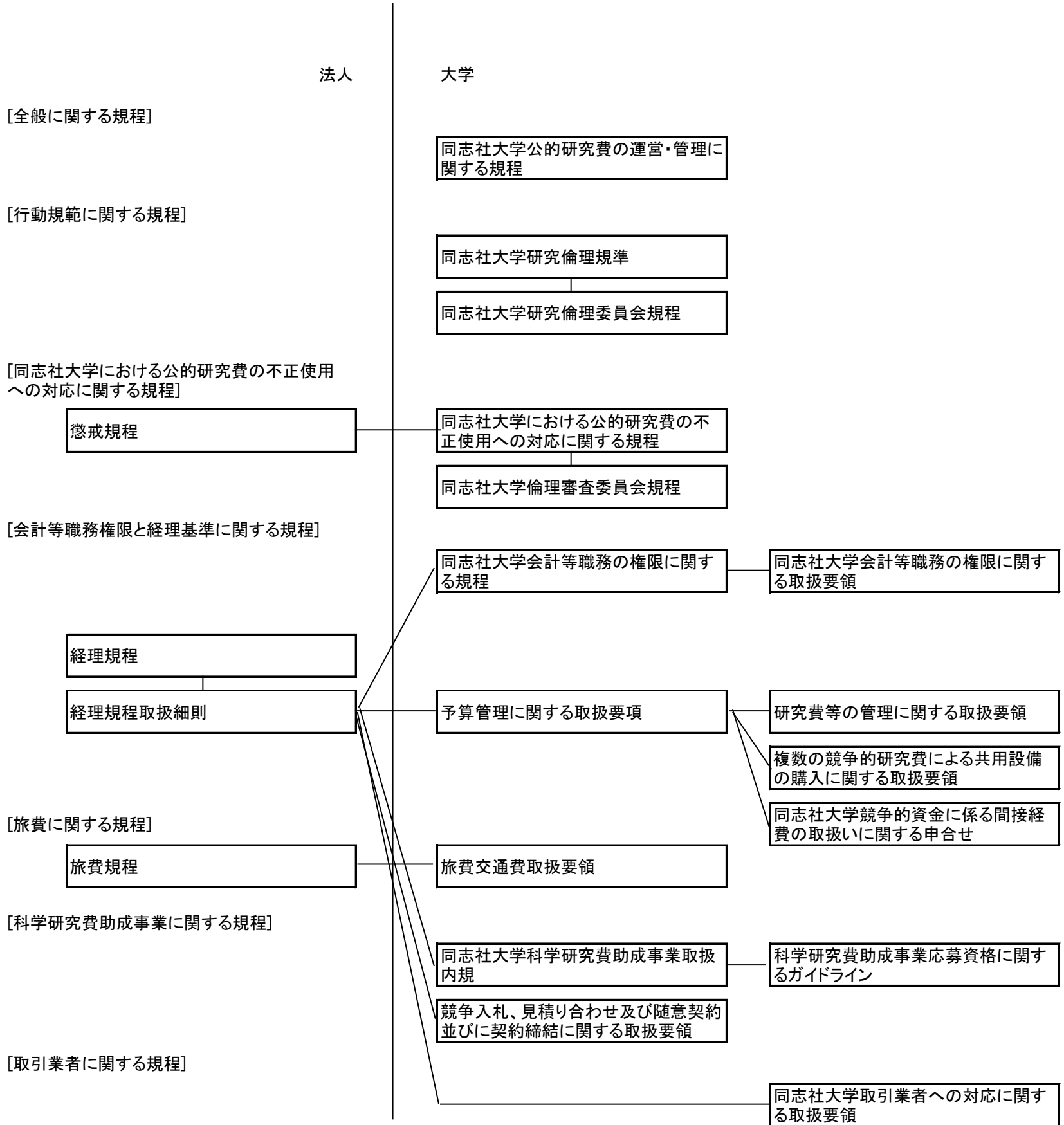


公的研究費に係るルール一覧表



【マニュアル】

1. 学外研究資金等及び学内研究費等執行の手引き(教員等向け)【経費等執行の取扱いに関するQ&A(追記修正版)】
2. 経費等執行の取扱いに関する手引き(職員等向け)【経費等執行の取扱いに関するQ&A(追記修正版)】
3. 物件調達・検収の手引き
4. 公的研究費等の検収の手引き
5. 科学研究費助成事業の手引き
6. 公的研究費により人件費を執行する場合の勤務表等の管理及び旅費を執行する場合の出張報告書の提出について